

# 产品规格书

## BX-Z01

版本：V1.0    发布时间：2022.7.2

# 目录

简介 ..... 3

    关于软件 ..... 3

    特性 ..... 3

启用指南 ..... 4

    安全须知 ..... 4

功能介绍 ..... 5

    概述 ..... 5

    安装便捷 ..... 5

    支持手机 APP ..... 5

    优质显示画面 ..... 5

    超薄设计 ..... 5

技术规格 ..... 6

接口定义 ..... 6

尺寸图示 ..... 7

## 简介

感谢您购买本公司的 LED 控制卡。希望您能够尽情体验该产品的卓越性能。该 LED 控制卡的设计符合国际、行业标准，但如果操作不当，仍然可能造成人身伤害和财产损失。为了避免设备可能带来的危险，并尽可能从您的设备中获益，在安装、操作产品时，请遵守本手册中的相关使用说明。

## 关于软件

不得对本产品上安装的软件进行更改、反编译、反汇编、解密或者进行反向工程，以上行为均属违法。

## 特性

- ◆ 一屏一卡，小型超薄模块化设计，超高集成度；
- ◆ 采用邮票孔贴装在显示模组背面，适用于超薄显示屏的工艺要求；
- ◆ 总像素 $\leq 16K$ 点：128\*128，宽度 $\leq 256$ ，支持 4 组 RGB 数据信号，存储容量 128MByte；
- ◆ 涂敷 UV 三防胶，国标双 85 防护等级，防尘、防潮、防静电、防盐雾；
- ◆ -40°C ~ 80°C 环境温度，3.5V-5.5V 宽电压，7\*24 小时不断电， $\leq 0.3\%$ 故障率。

## 启用指南

### 安全须知

- ◆ 本产品额定工作电压 5V，电压范围 3.5V ~ 5.5V，请严格保证 BX-Z1 系列的电源质量。
- ◆ 当您要连接或者拔除任何信号线或者控制线时，请确认所有的电源线已事先拔掉。
- ◆ 当您要加入硬件设备到本产品中或者要去除本产品中的硬件设备时，请确认所有的信号线和电源线已事先拔掉。
- ◆ 在进行任何硬件操作之前，请事先关闭 LED 控制卡电源，并通过触摸接地表面来释放您身上的静电。
- ◆ 请在干净、干燥、通风的环境中使用，不要将本产品放入高温、潮湿等环境中使用。
- ◆ 本产品为电子类产品，请远离火源、水源以及易燃、易爆的危险品。
- ◆ 本产品内有高压部件，请不要打开机箱或者自行对本设备进行维修。
- ◆ 如发现有冒烟、异味等异常情况，请立刻关掉电源开关，并与经销商联系。

## 功能介绍

### 概述

专业配套无线 4G 通讯的智能云 LED 背包屏，集成 4G 和 GPS 模块。所有背包屏与 iLEDCloud /iLEDsys 云平台连接，采用手机 APP (iLEDpad)便捷发送显示信息。

LED 智能云背包屏适用于大型企业或互联网平台，既能满足企业的业务宣传和品牌宣传，也能兼顾对服务人员位置和背包屏工作状态的监督和管理。同时能够很好地满足 LED 智能云背包屏的设备运维、信息发布和信息安全。具有较强的硬件配置和性能，65536 级灰度，支持图片和 gif 动画，画质表现好。

### 安装便捷

一屏一卡，小型超薄模块化设计，超高集成度。采用邮票孔贴装在显示模组背面，适用于超薄显示屏的工艺要求；支持外接运行指示灯与测试按钮接线；支持贴膜屏、玻璃屏等 LED 显示屏，使用空间更小，安装更加简单。

### 支持手机 APP

产品能够通过 iLedpad App 控制管理，APP 软件操作简单，易学易懂。用户可以通过手机，平板电脑实现无线办公，随时随地轻松编辑节目，发送数据。APP 支持支持文本、炫彩文字、图片、GIF 动画、DIY 涂鸦、炫彩模板区域。支持开机、关机、亮度调整、固件升级以及重置任务等功能。

### 优质显示画面

采用全新高刷技术，支持高刷新高灰度显示效果，户外显示效果领先，整体技术上处于行业先进水平。可支持 256、512、1024、2048、4096、8192、16384、32768、65536 级灰度显示。

### 超薄设计

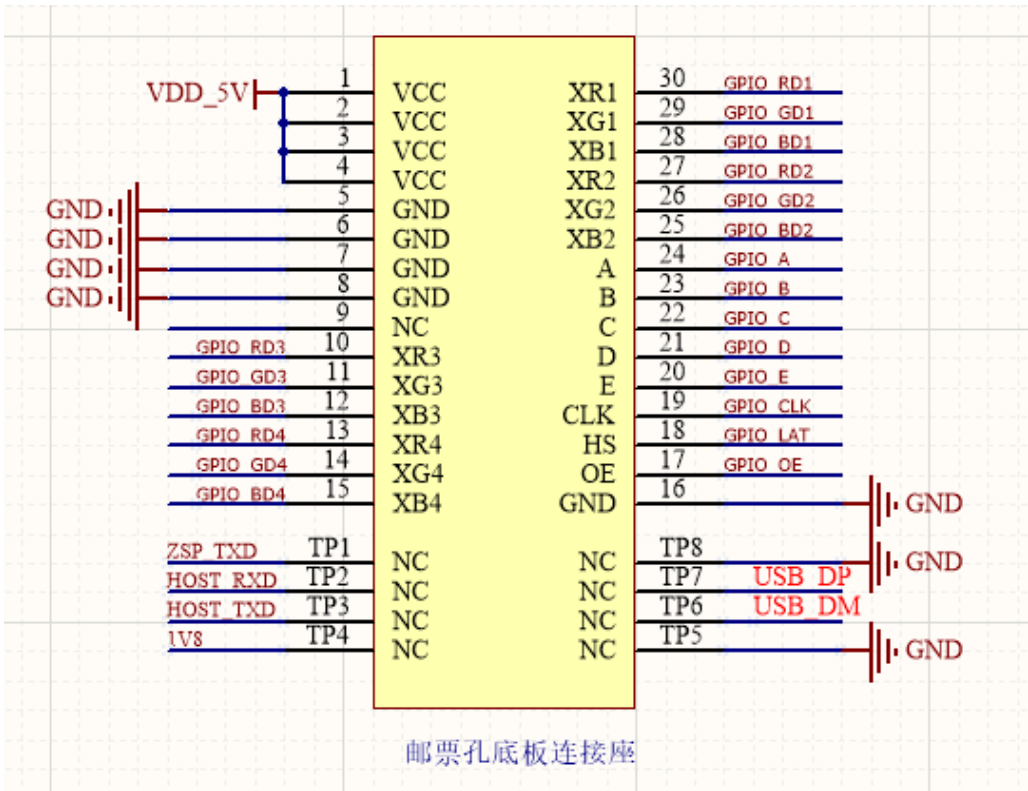
一屏一卡，小型超薄模块化设计，超高集成度。与 LED 智能背包屏配套使用。

技术规格

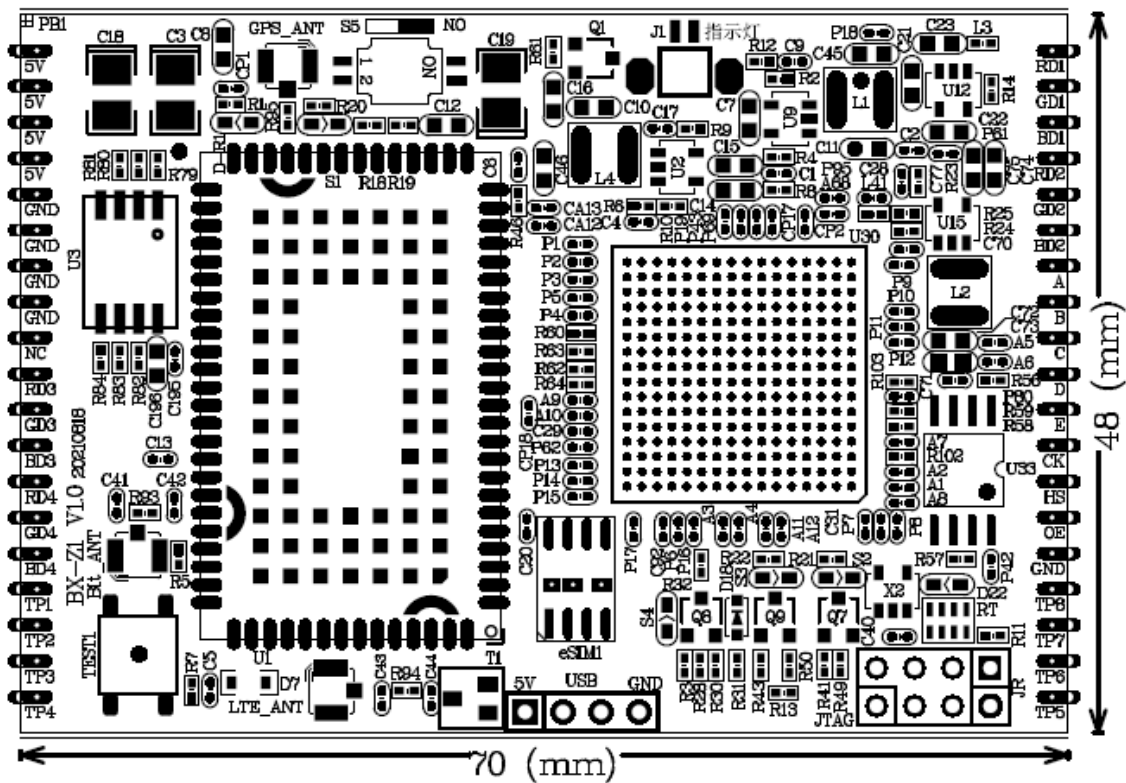
技术指标	
控制点数	总像素≤16K 点：256*64，宽度≤512，支持 4 组 RGB 数据信号
存储容量	128MByte
节目数量	不限
区域数量	仅支持 1 个区域

整机规范	
输入电源	3.5V ~ 5.5V; 符合《T COEMA 103S-2019 异步 LED 显示屏播放器通用技术要求》，C 级达标
整机功耗	≤10W
工作温度	-40℃ ~ 80℃
尺寸	70mm×48mm

接口定义



尺寸图示



### **上海仰邦科技股份有限公司**

地址：上海市徐汇区钦州北路 1199 号 88 幢 7 楼

网址：[www.onbonbx.com](http://www.onbonbx.com)

### **昆山光电产业基地**

地 址：江苏省昆山市开发区富春江路 1299 号



仰邦微信公众号